

## Positioniersteuerung

PS 10-32

9013.0186 / 03.11.2020

### Lieferumfang:

- Steuerung
- USB-Kabel mit 2 m Länge
- Abnahmeprotokoll



### Folgendes Zubehör ist erhältlich:

- Externes Tischnetzteil (100-240V, 90W)
- Anschlusskabel mit Stecker für unterschiedliche Positioniersysteme
- CANopen-Verbindungskabel 2 m lang
- Verbindungskabel zum Durchschleifen der Stromversorgung 2 m lang
- Abschlussstecker für Bus-Schnittstelle (Abschlusswiderstand)

**Diese Kurzanleitung ersetzt nicht die Betriebsanleitung.  
Sie soll nur als Zusatz autorisiertem Fachpersonal als Anleitung dienen.**

**Die vollständige Betriebsanleitung wie auch die OWISoft finden Sie auf unserer Homepage.**

## PS 10-32



### Vor dem Aufbau:

- Versichern Sie sich, dass alle im Lieferumfang aufgeführten Teile enthalten sind.
- Die Sicherheitshinweise in der Betriebsanleitung sind zu beachten.

### Inbetriebnahme

Sie unterteilt sich in:

- **Hardware**
- **Software:**
  - Treiber-Installation
  - Inbetriebnahme über den PC (OWISoft)
  - Inbetriebnahme über den PC (eigene Applikationssoftware)

## Hardware Inbetriebnahme

### STEUERUNG VORBEREITEN:

#### ! Hinweis:

- Stecker und Kabel dürfen nur im stromlosen Zustand angeschlossen bzw. getrennt werden.

Vor dem Einschalten und der Inbetriebnahme der Steuerung müssen sämtliche Geräte und Peripherie angeschlossen sein, da sie sonst von der Steuerung nicht erkannt und initialisiert werden.

Für die Aufstellung ist ein Mindestabstand von 15 cm zu geschlossenen Flächen und Wänden einzuhalten, um Wärmestau an der Steuerung zu vermeiden.

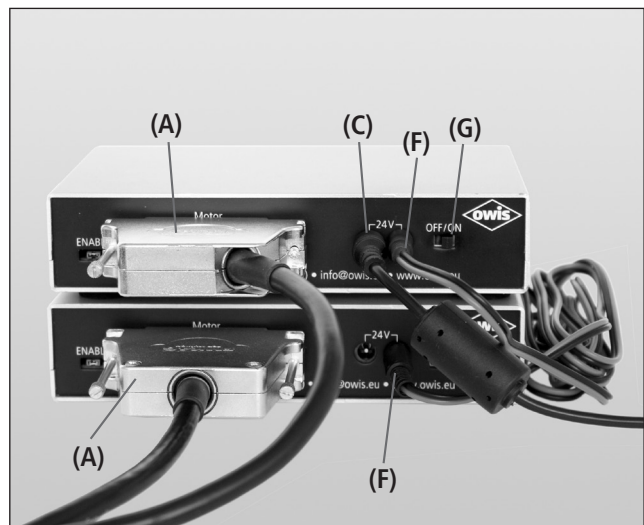
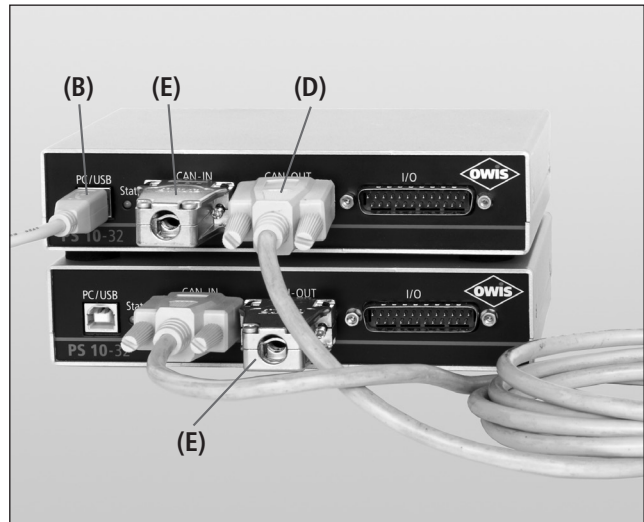
## PS 10-32

### 1) An die Anschlüsse der Steuerung werden angeschlossen:

- die Positioniereinheit **(A)**
- der Computer **(B)**
- die Stromversorgung **(C)**

### 1.1) CANopen-Vernetzung (optional):

- Kommunikationsverbindung (CANopen-Bus) **(D)**
- Abschlussstecker **(E)**
- Verbindungskabel zur Stromversorgung **(F)** zusätzlich anschließen.



#### ! Hinweis:

- An/Aus Schalter **(G)**.

Die PS 10-32 Master-Steuerung mit angeschlossenem USB-Kabel **(B)** muss zuletzt angeschaltet werden.

## Software Inbetriebnahme (PC)

- 2) Die Steuerung einschalten, Rechner starten, Software und Treiber wie folgt installieren.

Unterstützte Betriebssysteme: Windows XP, Windows Vista (32/64-Bit), Windows 7 (32/64-Bit), Windows 8 (32/64-Bit), Windows 8.1 (32/64-Bit) und Windows 10 (32/64-Bit).

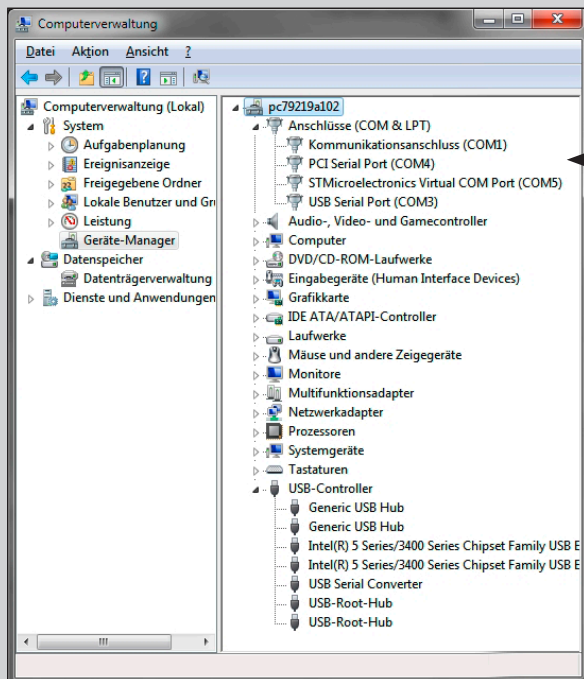
Während der Installation werden Administrator-Rechte benötigt.

- Für die Installation starten Sie bitte „setup.exe“.
- Geben Sie die erforderlichen Benutzerdaten (Benutzer, Firma - beliebige Eingabe) und das Kennwort (mitgeliefert) ein.



- Wählen Sie die Komponente „PS10 SDK“.
- Wählen Sie die Komponente „PS10-USB-Treiber“.
- Die notwendigen Dateien werden in das Installationsverzeichnis kopiert („...\\OWISoft\\ps10\\usb\_driver“). Danach wird der Treiber automatisch installiert.
- Nach der Installation starten Sie bitte den Rechner neu.

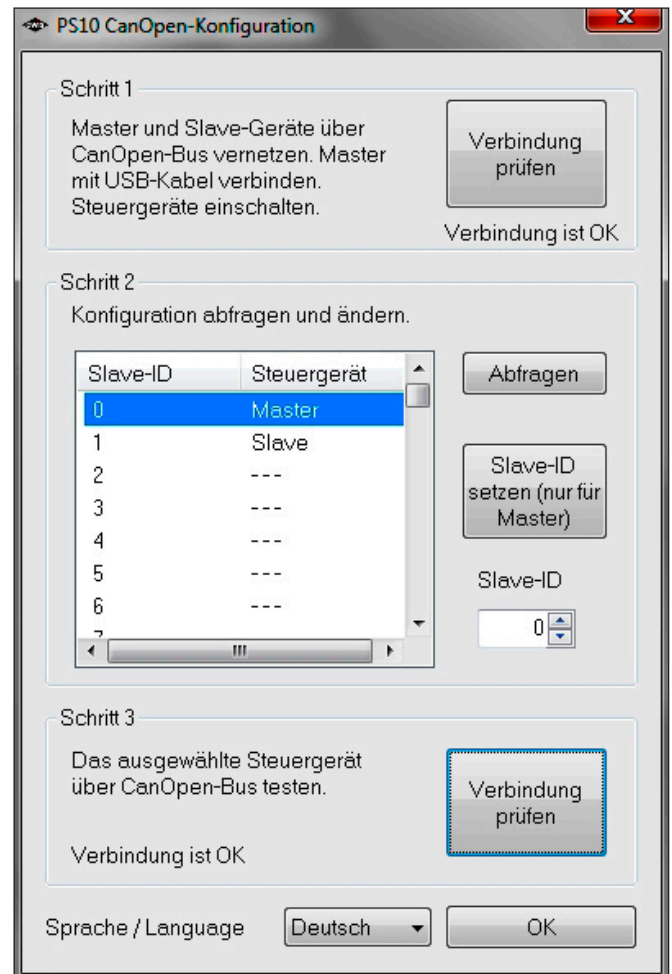
- Während der Installation des USB-Treibers wird eine virtuelle serielle Schnittstelle erstellt. Sie verhält sich wie eine gewöhnliche serielle Schnittstelle (COM-Port).



- Weitere Details für die Treiberinstallation finden Sie unter „...\\OWISoft\\ps10\\usb\_driver“.

## 2.1) CANopen-Vernetzung (optional):

- Das Ansprechen der vernetzten Steuerungen erfolgt über Master/Slave Adressierung (ID). Die über USB verbundene Steuerung wird automatisch zum Master.
- Die jeweiligen ID's sind vorkonfiguriert und können dem Abnahmeprotokoll der jeweiligen Steuerung entnommen werden (siehe „Slave ID“).



- Sollte eine Umadressierung der Slave-ID notwendig sein, starten Sie bitte die Anwendung „PS10 CANconfig.exe“ aus dem Verzeichnis „...\\OWISoft\\Application\\System“. Die Vorgehensweise zur Änderung der ID finden Sie im Kapitel „Inbetriebnahme der PS 10-32“ der Betriebsanleitung PS 10-32.

## Steuerung mit OWISoft Software in Betrieb nehmen

Für die Inbetriebnahme mittels OWISoft ist eine separate Kurzanleitung beigelegt.

## Inbetriebnahme mittels eigener Applikationssoftware

Soll die Steuerung nicht mit OWISoft betrieben werden, ist eine genaue Kenntnis der Steuerung unerlässlich.

Lesen Sie dazu bitte sorgfältig die Betriebsanleitung der Steuerung.

Darin finden Sie ferner auch ein Kapitel „Hinweise zum Aufbau einer eigenen Applikationssoftware“, sowie den „Befehlssatz der PS 10-32“ mit Befehlstabelle.

