

## Universal-Positioniersteuerungen

PS 35

9013.0194 / 03.11.2020

### Lieferumfang:

- Steuerung
- USB-Kabel mit 2 m Länge
- 3-fach Motoradapterkabel mit 0,65 m Länge
- Abnahmeprotokoll



### Folgendes Zubehör ist erhältlich:

- Externes Tischnetzteil (100-240V, 90W)
- Anschlusskabel mit Stecker für unterschiedliche Positioniersysteme
- Joystick für drei Achsen, analog, mit 3 m Kabel
- Stand-Alone-Compiler mit USB-Dongle

**Diese Kurzanleitung ersetzt nicht die Betriebsanleitung.  
Sie soll nur als Zusatz autorisiertem Fachpersonal als Anleitung dienen.**

**Die vollständige Betriebsanleitung wie auch die OWISoft finden Sie auf unserer Homepage.**

## Vor dem Aufbau:

- Versichern Sie sich, dass alle im Lieferumfang aufgeführten Teile enthalten sind.
- Die Sicherheitshinweise in der Betriebsanleitung sind zu beachten.

## Inbetriebnahme

Sie unterteilt sich in:

- **Hardware**
- **Software:**
  - Treiber-Installation
  - Inbetriebnahme mittels Joystick
  - Inbetriebnahme über den PC (OWISoft)
  - Inbetriebnahme über den PC (eigene Applikationssoftware)

### Hardware Inbetriebnahme

## STEUERUNG VORBEREITEN:

### Hinweis:

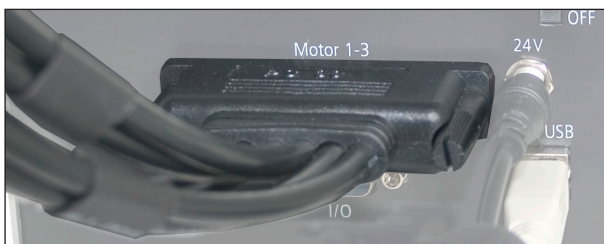
- Stecker und Kabel dürfen nur im stromlosen Zustand angeschlossen bzw. getrennt werden.

Vor dem Einschalten und der Inbetriebnahme der Steuerung müssen sämtliche Geräte und Peripherie angeschlossen sein, da sie sonst von der Steuerung nicht erkannt und initialisiert werden. Für die Aufstellung ist ein Mindestabstand von 15 cm zu geschlossenen Flächen und Wänden einzuhalten, um Wärmestau an der Steuerung zu vermeiden.

- 1) Die Positioniereinheit(en) an die jeweilige vorkonfigurierte Achsen anschließen.

### Hinweis:

- Die Konfigurationen der Achsen entnehmen Sie bitte dem Abnahmeprotokoll der Steuerung.



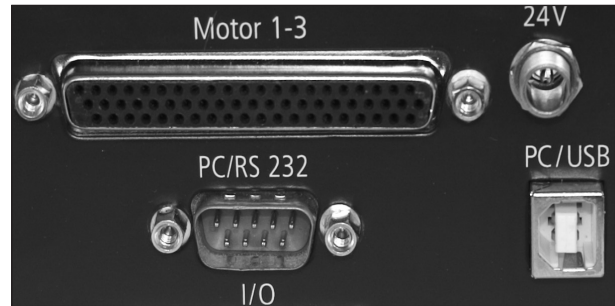
- 2) Die Stromversorgung der Steuerung anschließen.



## STEUERUNG VERBINDEN:

Die Steuerung mit dem Rechner und optional mit dem Joystick verbinden.

- 3) Die Verbindung mit dem Rechner kann direkt über die RS232-Schnittstelle oder ein USB-Kabel erfolgen.
  - Über die RS232-Schnittstelle ist die Kommunikation sofort möglich.
  - Für die USB-Schnittstelle ist eine Treiberinstallation notwendig.



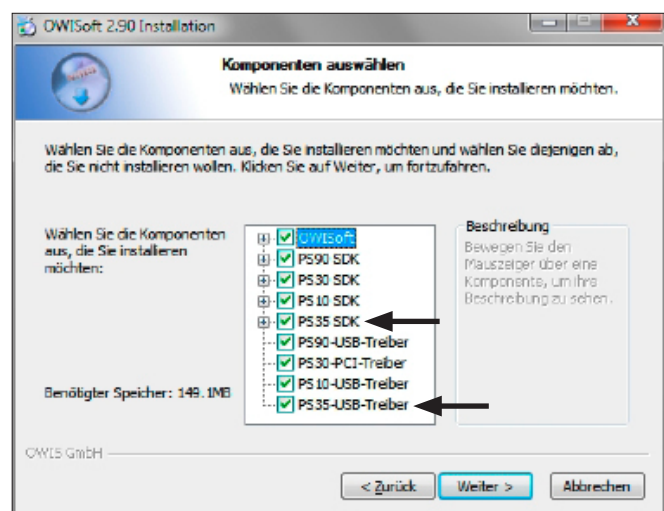
### Software Inbetriebnahme (PC)

- 4) Die Steuerung einschalten, Rechner starten, Software und Treiber wie folgt installieren.

Unterstützte Betriebssysteme: Windows XP, Windows Vista (32/64-Bit), Windows 7 (32/64-Bit), Windows 8 (32/64-Bit), Windows 8.1 (32/64-Bit) und Windows 10 (32/64-Bit).

Während der Installation werden Administrator-Rechte benötigt.

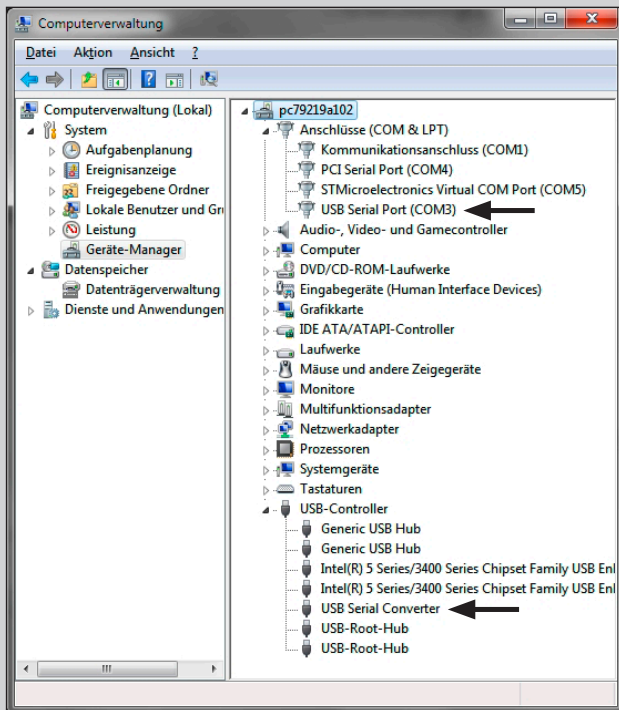
- Für die Installation starten Sie bitte „setup.exe“.
- Geben Sie die erforderlichen Benutzerdaten (Benutzer, Firma - beliebige Eingabe) und das Kennwort (mitgeliefert) ein.



- Wählen Sie die Komponente „PS35 SDK“.
- Wählen Sie die Komponente „PS35-USB-Treiber“.
- Die notwendigen Dateien werden in das Installationsverzeichnis kopiert („...OWISoft\ps35usb\_driver“). Danach wird der Treiber automatisch installiert.
- Nach der Installation starten Sie bitte den Rechner neu.

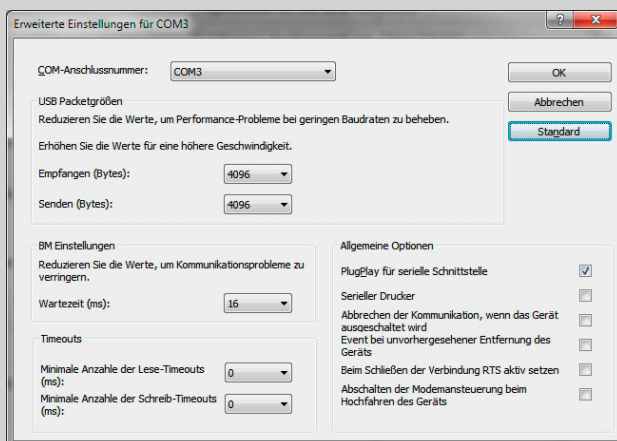
## Optional: Optimierung der USB-Schnittstelle

Während der Installation des USB-Treibers wird eine virtuelle serielle Schnittstelle erstellt. Sie verhält sich wie eine gewöhnliche serielle Schnittstelle (COM-Port).

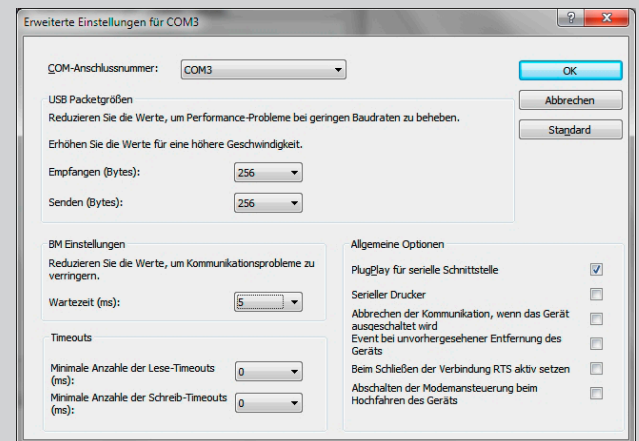


- Die Zeit für die Kommunikation ist von der Schnittstellen Konfiguration abhängig (USB-Schnittstelle). Mit den entsprechenden Einstellungen kann man den Durchsatz steigern.
- Eigenschaften von USB Serial Port im Geräte-Manager (Reiter „Anschlüsseinstellungen“, Taste „Erweitert...“).

### Variante für Standardeinstellungen:



### Variante für die „schnelle“ Konfiguration (neue Werte für Latency Timer und Transfer Sizes):



- Weitere Details für die Treiberinstallation finden Sie unter „..\OWISoft\ps35\usb\_driver“.

## Steuerung mit OWISoft Software in Betrieb nehmen

Für die Inbetriebnahme mittels OWISoft ist eine separate Kurzanleitung beigelegt.

## Inbetriebnahme mittels eigener Applikationssoftware

Soll die Steuerung nicht mit OWISoft betrieben werden, ist eine genaue Kenntnis der Steuerung unerlässlich.

Lesen Sie dazu bitte sorgfältig die Betriebsanleitung der Steuerung.

Darin finden Sie ferner auch ein Kapitel „Hinweise zum Aufbau einer eigenen Applikationssoftware“, sowie den „Befehlssatz der PS 35“ mit Befehlstabelle.

